

ARIB STD-T75 対応版

QPSK 専用 DSRC Airmonitor



製品の特徴

- ◆ARIB STD-T75 準拠の DSRC 通信（狭域無線通信）のエア上の QPSK データをモニタし、その収集データの一時記憶後、内容解析をするツールです。
- ◆L2 レベル（MAC 副層）でのデータ解析をすることができます。
- ◆添付のユーティリティソフトにて L7 レベル（アプリケーション層）の解析をすることができます。
- ◆通信中の電界強度（目安）が測定できます。

製品説明

◆概要

DSRC エアモニタは、社団法人 電波産業会の標準規格 ARIB STD-T75 に準拠した DSRC 通信（狭域無線通信）用のエアモニタです。ARIB STD-T75 に規定されている通信プロファイル 12 に対応します。

◆通信データログ機能

DSRC 通信データを PC 内部に一時記憶することができますので、後でゆっくり内容の解析ができます。

◆データ収集開始トリガ機能

各種のデータ収集開始トリガ機能を持っていますので、効率的なデータ収集が可能です。

◆データ検索機能

各種のデータ検索機能を持っていますので、記憶したデータから解析したい部分を効率的に検索できます。

◆電界強度表示機能

スロット毎の電界強度を表示します。（ダウンリンク、アップリンク）

◆グループ同報、マルチスロット対応

グループ同報、マルチスロット（ILID に対して 1 フレーム内に複数スロットをアサイン）にも対応しています。

No.	Frame Type	Layer 1	Layer 2	Layer 3	Layer 4	Layer 5
No. 0935	FCMS	MDS (M)	MDS (M)	MDS (M)	MDS (M)	MDS (M)
半二重	(QPSK:01)	(QPSK:05 6000)	(QPSK:05 6000)	(QPSK:05 6000)	(QPSK:05 6000)	(QPSK:05 6000)
9 SLOT						
No. 0936	FCMS	MDS (M)	MDS (M)	MDS (M)	MDS (M)	MDS (M)
半二重	(QPSK:01)	(QPSK:05 6000)	(QPSK:05 6000)	(QPSK:05 6000)	(QPSK:05 6000)	(QPSK:05 6000)
9 SLOT						
No. 0937	FCMS	MDS (M)	MDS (M)	MDS (M)	MDS (M)	MDS (M)
半二重	(QPSK:01)	(QPSK:05 6000)	(QPSK:05 6000)	(QPSK:05 6000)	(QPSK:05 6000)	(QPSK:05 6000)
9 SLOT						
No. 0938	FCMS	MDS (M)	MDS (M)	MDS (M)	MDS (M)	MDS (M)
半二重	(QPSK:01)	(QPSK:05 6000)	(QPSK:05 6000)	(QPSK:05 6000)	(QPSK:05 6000)	(QPSK:05 6000)
9 SLOT						
No. 0939	FCMS	MDS (M)	MDS (M)	MDS (M)	MDS (M)	MDS (M)
半二重	(QPSK:01)	(QPSK:05 6000)	(QPSK:05 6000)	(QPSK:05 6000)	(QPSK:05 6000)	(QPSK:05 6000)
9 SLOT						
No. 0940	FCMS	MDS (M)	MDS (M)	MDS (M)	MDS (M)	MDS (M)
半二重	(QPSK:01)	(QPSK:05 6000)	(QPSK:05 6000)	(QPSK:05 6000)	(QPSK:05 6000)	(QPSK:05 6000)
9 SLOT						
No. 0941	FCMS	MDS (M)	MDS (M)	MDS (M)	MDS (M)	MDS (M)
半二重	(QPSK:01)	(QPSK:05 6000)	(QPSK:05 6000)	(QPSK:05 6000)	(QPSK:05 6000)	(QPSK:05 6000)
9 SLOT						
No. 0942	FCMS	MDS (M)	MDS (M)	MDS (M)	MDS (M)	MDS (M)
半二重	(QPSK:01)	(QPSK:05 6000)	(QPSK:05 6000)	(QPSK:05 6000)	(QPSK:05 6000)	(QPSK:05 6000)
9 SLOT						
No. 0943	FCMS	MDS (M)	MDS (M)	MDS (M)	MDS (M)	MDS (M)
半二重	(QPSK:01)	(QPSK:05 6000)	(QPSK:05 6000)	(QPSK:05 6000)	(QPSK:05 6000)	(QPSK:05 6000)
9 SLOT						

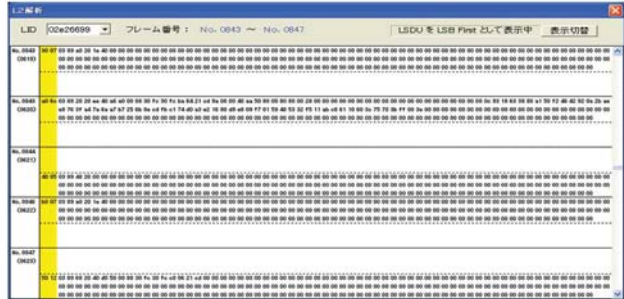
◆フレーム内容解析機能

L1 レベルでFCMC 内容解析、各 UW (ユニークワード) 検知の有無、MDS 内の ACKC 内容解析結果の表示を行います。また、電界強度表示を行います。



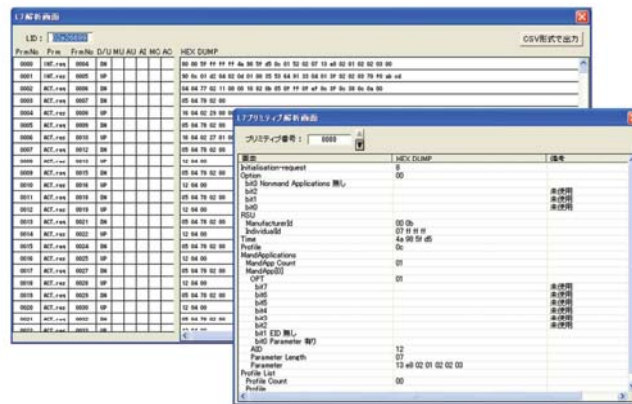
◆L2解析機能

LID毎のL2レベル(スクランブル解除後データ)でのモニタができます。また、カーソル位置のMAC制御のフィールドの解析表示を行います。



◆L7解析機能

標準添付のユーティリティソフト (LogEditorQPSK.exe: コピーフリー) にて、フレーム内容解析、L2 解析に加えて、LID 毎のL7レベルでの解析ができます。



仕様概要

項目	項目説明
CPU	SH4 200MHz 300MIPS 2個使用
PCインターフェース	Ethernet 100BaseTX 2ポート使用
無線インターフェースコントローラ	FPGA(コーデック オリジナル)
電源	入力電圧定格:AC85~132V1φ 入力電流定格:1.3A _{typ} (AC100V)
最大消費電力	52W以下
外形寸法	346mm×180mm×212mm(横幅×奥行×高さ)

納品物

名称	数量	備考
QPSKエアモニタ本体	1台	
・制御基板	(2枚)	本体に内蔵
・エアモニタ用DSRC QPSK MODEM	(2台)	本体に内蔵
ACケーブル(2m)	1本	
アンテナ(ケーブル付)	2個	
LANケーブル(1m)	2本	本体、HUB間ケーブル
LANケーブル(2m)	1本	HUB、PC間ケーブル
LAN HUB(ACアダプタ付)	1台	
CD-R(制御ソフトウェア、ドキュメント類含む)	1枚	
ノートPC(WindowsXP)	1台	オプション

お問い合わせ先 TEL : 044-986-3100 E-mail : office@coddec.co.jp