

DSRC エアモニター



製品の特徴

- ◆ ARIB STD-T75準拠のASK DSRC通信(狭域無線通信)のエア上のデータをモニタし、その収集データの一時記憶後、内容解析をするツールです。
- ◆ L1レベルでのフレーム構成、スロットタイミング等をチェックすることができます。
- ◆ L2レベル(MAC副層)でのデータ解析をすることができます。
- ◆ 車載環境での使用が可能です。
- ◆ ダウンリンクの受信電界強度を測定します。(ご参考程度)
- ◆ L7レベルでのデータ解析をすることができます。
- ◆ ダウンリンクの受信電界強度をフレーム単位に測定することができます。

製品説明

◆概要

DSRCエアモニターは、ETC(Electronic Toll Collection System: 有料道路自動料金収受システム)を対象とした、社団法人 電波産業会の標準規格 ARIB STD-T75に準拠したASK DSRC通信(狭域無線通信)用のエアモニターです。

◆車載環境での利用が可能

ノートパソコンとA4サイズ程度のデータ収集部と無線受信機により構成され、データ収集はDC12V電源にて動作しますので、車載環境での使用が可能です。

◆通信データログ機能

DSRC通信データをPC内部に一時記憶することができますので、後でゆっくり内容の解析ができます。

◆データ収集開始トリガ機能

各種のデータ収集開始トリガ機能を持っていますので、効率的なデータ収集が可能です。

◆データ検索機能

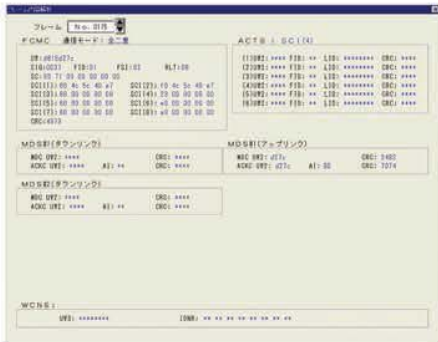
各種のデータ検索機能を持っていますので、記憶したデータから解析したい部分を効率的に検索できます。

ダウンロード受信電界強度表示

受信電界強度	フレーム番号	フレームタイプ	フレーム長さ	フレーム内容
-55dBm	No.0100 全二重 6 32.01	F C M S (1.0:000000)	M D S (1.0:000000)	M D S (1.0:000000)
-55dBm	No.0100 全二重 6 32.01	F C M S (1.0:000000)	M D S (1.0:000000)	M D S (1.0:000000)
-55dBm	No.0100 全二重 6 32.01	F C M S (1.0:000000)	M D S (1.0:000000)	M D S (1.0:000000)
-55dBm	No.0110 全二重 6 32.01	F C M S (1.0:000000)	M D S (1.0:000000)	M D S (1.0:000000)
-55dBm	No.0111 全二重 6 32.01	F C M S (1.0:000000)	M D S (1.0:000000)	M D S (1.0:000000)
-55dBm	No.0112 全二重 6 32.01	F C M S (1.0:000000)	M D S (1.0:000000)	M D S (1.0:000000)
-55dBm	No.0113 全二重 6 32.01	F C M S (1.0:000000)	M D S (1.0:000000)	M D S (1.0:000000)
-55dBm	No.0114 全二重 6 32.01	F C M S (1.0:000000)	M D S (1.0:000000)	M D S (1.0:000000)

◆フレーム内容解析機能

L1 レベルで FCMC 内容解析、各 UW (ユニークワード) 検知の有無、MDS 内の ACKC 内容解析結果の表示を行います。



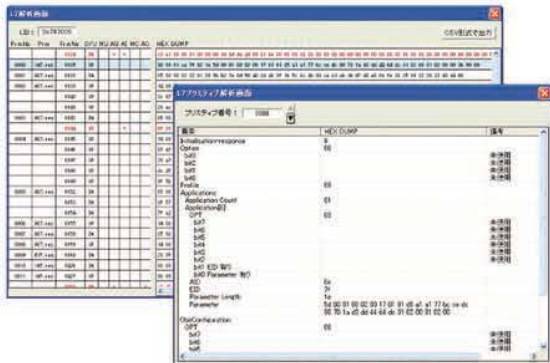
◆L2 解析機能

Q/LID 毎の L2 レベル (スクランブル解除後データ) でのモニタできます。また、カーソル位置の MAC 制御のフィールドの解析表示を行います。



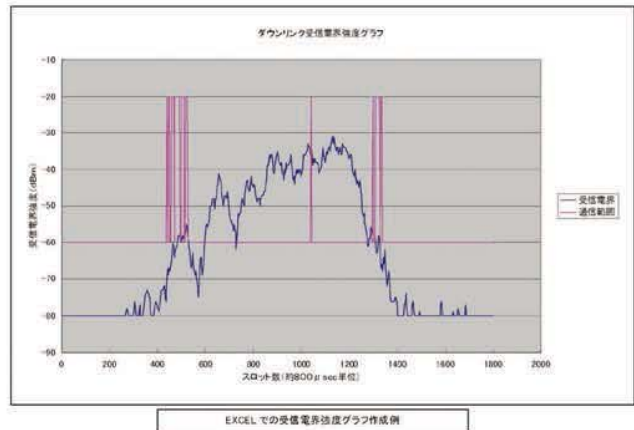
◆L7 解析機能

L7 プリミティブ単位の解析をすることができます。



◆CSV ファイル出力機能

各データを CSV 形式で出力することができます。



仕様概要

項目	項目説明		
CPU	SH4 200MHz 300Mips		
PC インターフェース	Ethernet 100BaseTX		
外部無線受信機インターフェース	差動入力(RS422)		
無線インターフェースコントローラ	FPGA (ローデック オリジナル)		
電源電圧、消費電力	AC100V±10% (または社内シガーライタソケットからのDC12V)、100VA以下		
外形寸法 (W×D×H)	300mm×215mm×50mm		
名称	数量	型式	備考
DSRCエアモニタ データ収集部	1台	DAM-9000A	Ver.2.01
(RFモジュール)	2台)		DSRCエアモニタ データ収集部に内蔵
データ収集部用AC/DCアダプタケーブル	1本	CDA-941	
データ収集部用シガーライタ電源ケーブル	1本	CDA-942	
ETC用アンテナ 注1)	2本	CDA-949	ETC車載器用アンテナ ケーブル長2m
LANケーブル	1本	CDA-945	ケーブル長2m
DSRCエアモニタ用インストールCD	1枚	CCDR-001	
取扱説明書	1冊	CDSW-2603	
使用PC	推奨仕様		
ノート型PC	CPUクロック 1GHz以上 メモリ 256MBYTE以上 HDD 1GBYTE以上 LAN インターフェース装備 CD-ROMドライブ装備 画面解像度 SVGA以上 OS WindowsXP Pro.以上		

注1) 別売にて、アンテナゲインの高い平面4パッチアンテナも提供できます。(最大10mケーブル使用可能)

お問い合わせ... TEL : 042-444-8531 E-mail : office@codec.co.jp