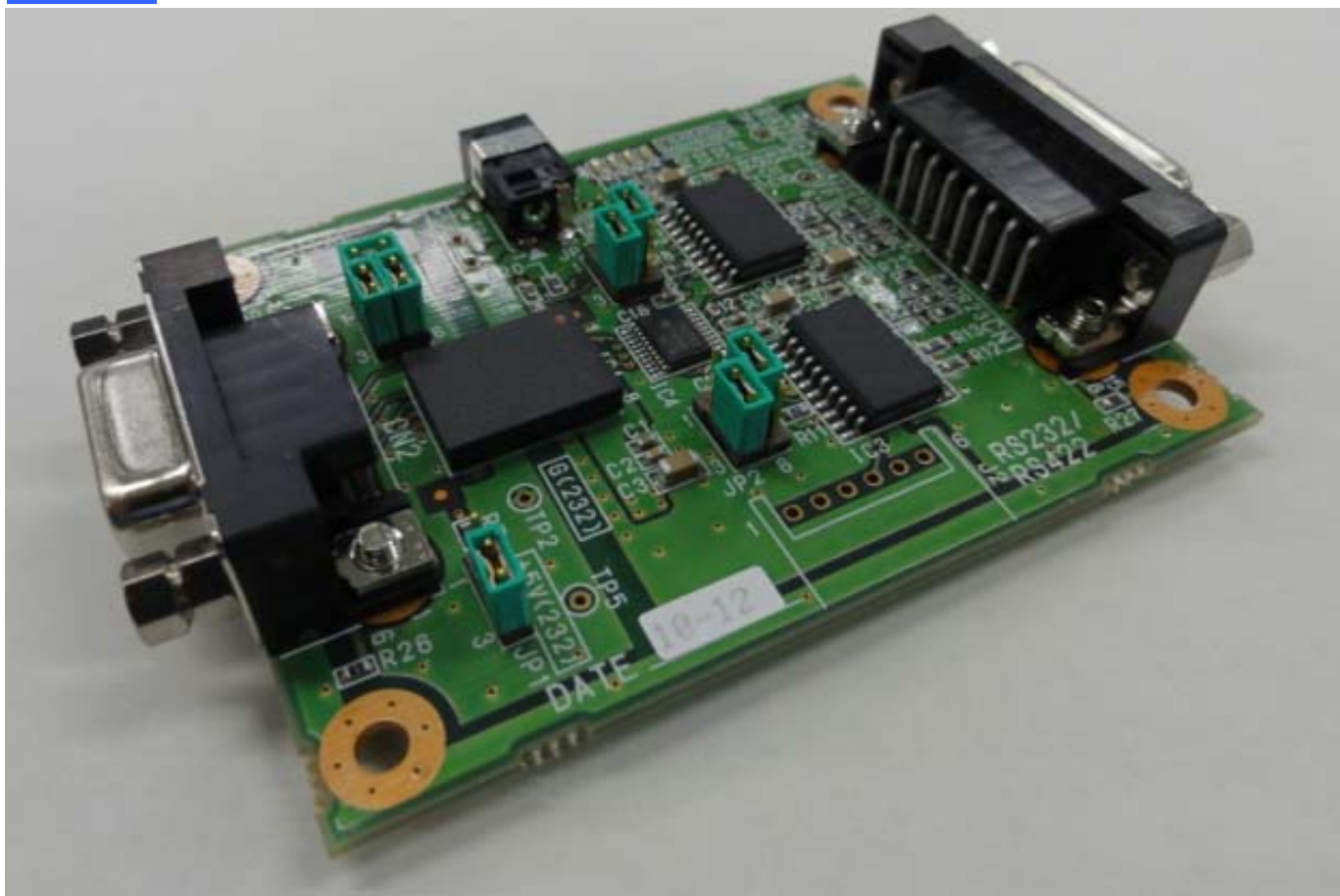


RS232-RS422 CNV

絶縁型 RS232C-RS422 変換機



特徴

RS232-RS422 CNV は、RS-232C 信号を RS-422 信号に変換する信号絶縁性の双方向インタフェース変換機です。

- ① 最大 128kbps の通信速度に対応。
- ② 信号絶縁仕様によりパソコン等を雷サージから保護。
- ③ 4 信号のレベル変換(送信:2/受信:2)。
(SD、RD、RS または ER、CS または DR の 4 信号)
- ④ ジャンパ設定により各種設定可能。
- ⑤ TTL/RS-232C、TTL/RS-422 変換機タイプもオプションにて対応可。
- ⑥ RoHS、鉛フリー。

仕様

変換 I/F	RS-232C ⇔ RS-422
伝送速度	最大 128kbps ※1
変換信号	送信:2 受信:2(RS-232C:SD,RD,RS/ER,CS/DR 相当)※2
RS-232C 仕様	Dsub9pin メス(M2.6) DCE 信号配列
RS-422 仕様	Dsub15pin メス(M2.6)
動作温度	0~70°C
動作湿度	20~80%RH(結露なきこと)
電源	DC+5V ± 5% (AC アダプタ付属)
消費電力	xxW
本体外形寸法	www(W) x hhh(H) x ddd(D) 単位:mm (突起物を含まず)
本体質量	約 xxxg
RS-422 伝送距離	最長 1.2km ※3

※1: 電源、伝送距離、伝送ケーブル等により異なる場合があります。

※2: RS/ER、CS/DR についてはジャンパ設定にて択一で選択可能です。

※3: EIA-422/TIA-422 規格準拠

内部ブロック図

